



**BADAN AKREDITASI NASIONAL  
PERGURUAN TINGGI (BAN-PT)**  
*National Accreditation Agency for Higher  
Education (NAAHE)*

## **Gambaran Instrumen Akreditasi Perguruan Tinggi (IAPT) Versi 3.0**

**Sugiyono**

(sugiyono@banpt.or.id)

NAAHE Executive Board Member (2016-2021)

LL Dikti Wilayah 3, 13 Agustus 2018

1

### **AGENDA**

1. Introduction.
2. Institution Accreditation Instrument Ver 3.0

## 1. Introduction

3

### APT

	A	B	C	Total
Akademi		3	15	<b>18</b>
Institut		5	3	<b>8</b>
Politeknik		1		<b>1</b>
Sekolah Tinggi	2	18	19	<b>39</b>
Universitas	9	24	4	<b>37</b>
<b>Total</b>	<b>11</b>	<b>51</b>	<b>41</b>	<b>103</b>
				<b>332</b>

## APS

	BAN-PT				LAMPTKES				Total
	A	B	C	Total	A	B	C	Total	
Akademi	3	38	40	81	23	11	34		<b>115</b>
Institut	9	73	35	117			1	1	<b>118</b>
Politeknik		8	7	15	2	1	3		<b>18</b>
Sekolah Tinggi	29	114	109	252	26	9	35		<b>287</b>
Universitas	199	493	134	826	12	40	5	57	<b>883</b>
<b>Total</b>	<b>240</b>	<b>726</b>	<b>325</b>	<b>1291</b>	<b>12</b>	<b>91</b>	<b>27</b>	<b>130</b>	<b>1421</b>

### Messages:

1. Accreditation is not a goal, the ultimate goal is to improve education quality continuously (CQI)
2. Management (top-bottom) is the most responsible entity.
4. Accreditation is an external evaluation
5. Be honest and consistance

6. Do understand what the guideline asks and always refer to the scoring matrixes.

- Validity (within table & among tables)
- Cutting date (five vs three years)
- Academic vs fiscal years

7. Make sure we present:

- The best facts /data we have,
- What we do, not what we should do.

7

## UU NO. 12/2012 PENDIDIKAN TINGGI

### Pasal 28

- (3) Gelar akademik dan gelar vokasi dinyatakan tidak sah dan dicabut oleh Menteri apabila dikeluarkan oleh:
- a. Perguruan Tinggi **dan/atau** Program Studi yang tidak **terakreditasi**; dan/atau
  - b. Perseorangan, organisasi, atau penyelenggara Pendidikan Tinggi yang tanpa hak mengeluarkan gelar akademik dan gelar vokasi.
- (4) Gelar profesi dinyatakan tidak sah dan dicabut oleh Menteri apabila dikeluarkan oleh:
- a. Perguruan Tinggi **dan/atau** Program Studi yang **tidak terakreditasi**; dan/atau
  - b. Perseorangan, organisasi, atau lembaga lain yang tanpa hak mengeluarkan gelar profesi.

**Pasal 47**

- (2) Pemimpin Perguruan Tinggi wajib mengajukan permohonan akreditasi ulang paling lambat 6 (enam) bulan sebelum masa berlaku status akreditasi dan peringkat terakreditasi Program Studi dan/atau Perguruan Tinggi berakhir.

**Pasal 52**

- (1) Izin pembukaan Program Studi dan/atau izin pendirian Perguruan Tinggi yang sudah diterbitkan sebelum tanggal 10 Agustus 2012 dinyatakan tetap berlaku.
- (2) Program Studi dan/atau Perguruan Tinggi sebagaimana dimaksud pada ayat (1) yang belum terakreditasi, dinyatakan terakreditasi dan tunduk pada Peraturan Menteri ini.
- (3) Program Studi dan/atau Perguruan Tinggi yang dinyatakan terakreditasi sebagaimana dimaksud pada ayat (2), harus melakukan akreditasi ulang paling lama 2 (dua) tahun sejak Peraturan Menteri ini diberlakukan.

r.

10

Diundangkan pada tanggal 19 Mei 2016

## Rational Background

- A. The current instruments are out of date.
- B. Lesson learnt from good QA system overseas which show a *paradigm shifting* from *Input-Process-based* to *Output-Outcome-based*.
- C. Several weaknesses observed in the implementation of the current accreditation system

11

## THE CURRENT INSTRUMENTS STRUCTURE

Level	Weight	Description
Institution	90 %	Governance
	10 %	
Program	75 %	Program profile
	10 %	
	15 %	Management

12

## Current Instruments

Instrument	Year
Diploma	2009
Bachelor	2008
Master	2009
Doctorate	2009
Institution	2011

Instruments are out of date, *generic* and not able to assess the differentiated mission of institution/program

13

## INSTRUMEN MENURUT PERMENRISTEKDIKTI NOMOR 32 TAHUN 2016

- (2) **instrumen** akreditasi sebagaimana dimaksud pada ayat (1) terdiri atas:
- instrumen** akreditasi untuk Program Studi; dan
  - instrumen** akreditasi untuk Perguruan Tinggi.
- (3) **instrumen** akreditasi Program Studi dan Perguruan Tinggi disusun berdasarkan interaksi antarstandar di dalam Standar Pendidikan Tinggi.
- (4) **instrumen** akreditasi Program Studi sebagaimana dimaksud pada ayat (2) huruf a disusun berdasarkan:
- jenis pendidikan, yaitu vokasi, akademik, profesi;
  - program pendidikan, yaitu program diploma, sarjana, sarjana terapan, magister, magister terapan, profesi, spesialis, doktor, dan doktor terapan;
  - modus pembelajaran, yaitu tatap muka dan jarak jauh; dan
  - hal-hal khusus.

14

- (5) **Instrumen** akreditasi Perguruan Tinggi sebagaimana dimaksud pada ayat (2) huruf b disusun berdasarkan pengelolaan perguruan tinggi, yaitu perguruan tinggi swasta, perguruan tinggi negeri, perguruan tinggi negeri dengan pola pengelolaan keuangan badan layanan umum, atau perguruan tinggi negeri badan hukum.

**Perlu Instrumen yang spesifik dan sesuai dengan kekhasan PS/institusi**

15

*The need for a paradigm shifting from Input-Process-based to Output-Outcome-based*

The Current Instrument

Aspect	Input	Process	Output	Outcome
Average	50.71%	33.53%	6.97%	8.79%

16



## Several weaknesses observed in the implementation of the current accreditation system

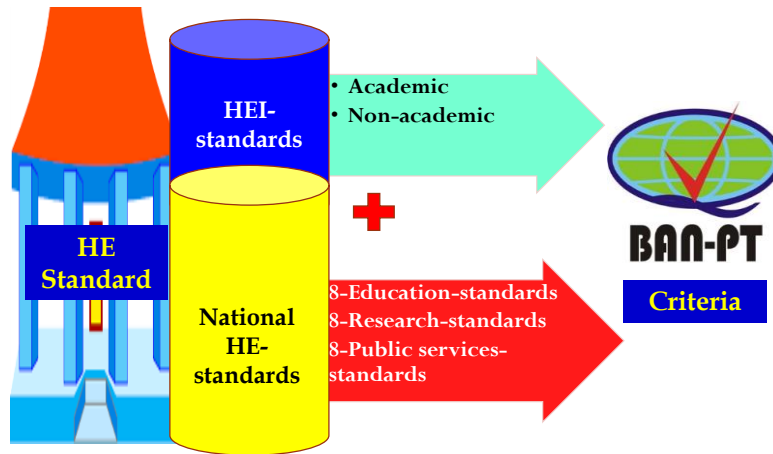
Aspect	Current Conditions
<b>Nature</b>	SP is treated as a resource unit
<b>Instrument</b>	One size fit for all
	Focused on Book III
	Has not been able to measure the fulfillment NSoHE
<b>Assessment</b>	Tends to be mechanistic
	Lack of in depth analysis of SP/Institution Performance and SE Reports
	Report and Recommendation is both minimal and shallow
<b>Accreditation</b>	A, B, C, NA
<b>Other issue</b>	Incidents of copy and paste occur in both assessors and assessee

17

## Instrument 2018 - Key features

1. Key principles:
  - Effective for attesting Quality and promoting CQI
  - Relevant to national context
  - Feasible for implementation
2. Key features
  - Oriented toward outputs and outcomes
  - Identify strengths and areas for improvements
  - Two main components: performance records and SAR

# S T A N D A R D



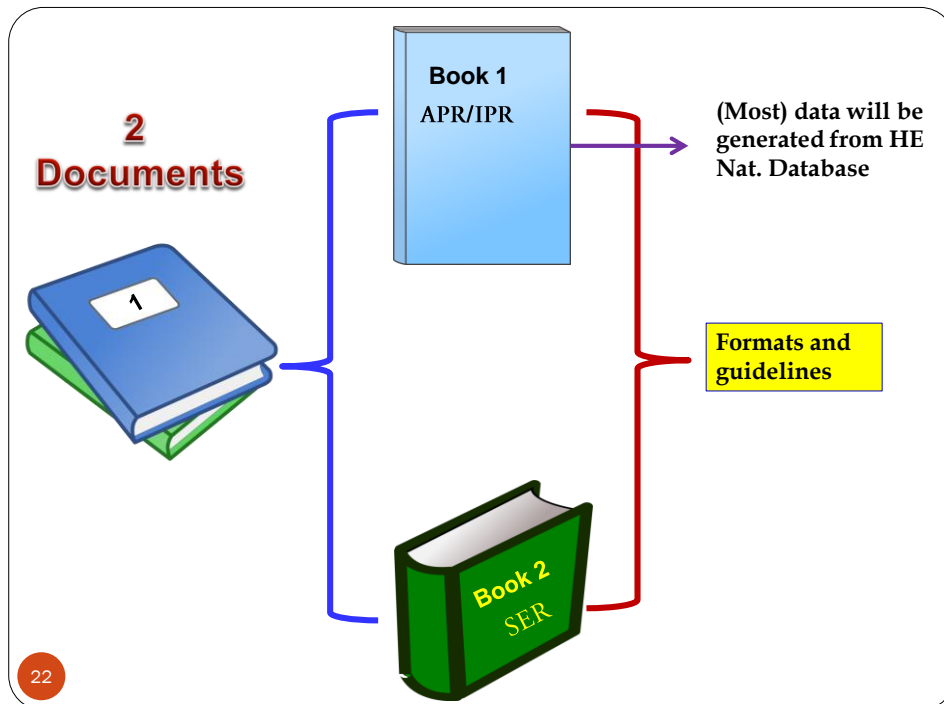
19

Standards and Criteria	No	Current Standards	New Criteria
	1	Vision, Mission, Objective, and Strategy	Vision, Mission, Objective, and Strategy
	2	Governance, Leadership, Management, and Quality Assurance	Governance, management, and collaboration
	3	Student and Alumni	Student
	4	Human Resources	Human resources
	5	Curriculum, Learning and Academic Atmosphere	Finance, asset, and facility
	6	Budget, Asset - Facility, and Information System	Teaching and learning
	7	Research, Public Services, and Collaboration	Research
	8		Public services
9		Outputs and outcomes	

20

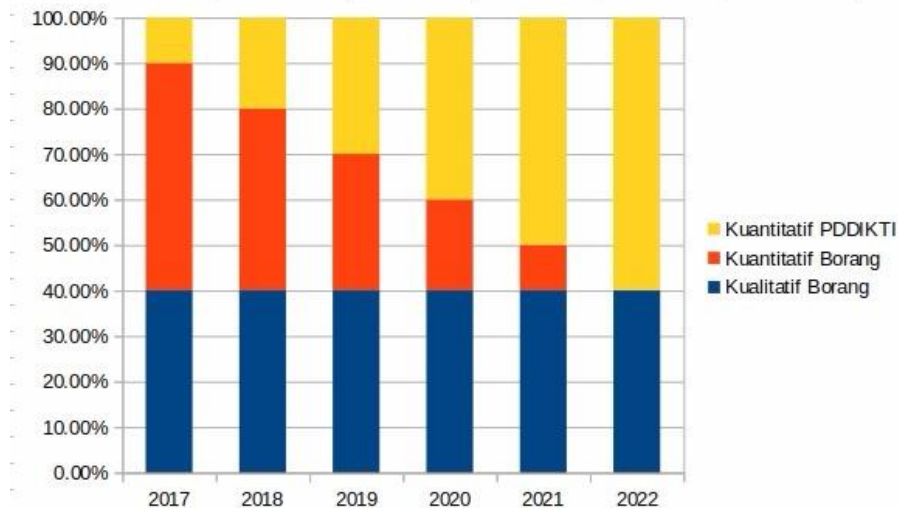
## 2. Institution Accreditation Instrument Ver 3.0

21



22

## Rencana Integrasi SAPTO - PDDikti



Book 1

IPR

### LAPORAN KINERJA PERGURUAN TINGGI (Institution Performance Report/IPR)

LKPT/IPR berisi 5 kelompok besar data:

- I. Tata Pamong, Tata Kelola dan Kerjasama
- II. Mahasiswa
- III. Sumber Daya Manusia
- IV. Keuangan, Sarana dan Prasarana
- V. Luaran dan Capaian

24

The data will gradually be generated from HE National Database (PD-Dikti)

## I. Tata Pamong, Tata Kelola dan Kerjasama

### a. Sertifikasi/Akreditasi/Audit Eksternal

Tabel 1.a Sertifikasi/Akreditasi Eksternal dan Audit Eksternal Keuangan

Tabel 1.b Akreditasi Program Studi

### b. Kerjasama

Tabel 1.c Kerjasama perguruan tinggi

## II. Mahasiswa

### a. Seleksi Mahasiswa Baru

Tabel 2.a Seleksi Mahasiswa Baru

### b. Mahasiswa Asing

Tabel 2.b Mahasiswa Asing

### Butir c. berikut ini diisi oleh pengusul dari perguruan tinggi vokasi

### c. Pembelajaran Praktikum/Praktik/PKL

Tabel 2.c Kredit Mata Kuliah

### III. Sumber Daya Manusia

#### a. Kecukupan Dosen Perguruan Tinggi

Tabel 3.a.1) Kecukupan Dosen Perguruan Tinggi

Tabel 3.a.2) Jabatan Akademik Dosen Tetap

Tabel 3.a.3) Sertifikasi Pendidik Profesional/Sertifikat Profesi/Sertifikat Industri/Sertifikat Kompetensi

Tabel 3.a.4) Dosen Tidak Tetap

#### b. Beban Kerja dosen

Tabel 3.b Rasio Dosen terhadap Mahasiswa

#### c. Produktivitas Penelitian dan PkM

Tabel 3.c.1) Produktivitas Penelitian Dosen

Tabel 3.c.2) Produktivitas PkM Dosen

#### d. Rekognisi dosen

Tabel 3.d Rekognisi Dosen

27

### IV. Keuangan, Sarana dan Prasarana

#### a. Perolehan Dana

Tabel 4.a Perolehan Dana

#### b. Penggunaan Dana

Tabel 4.b Penggunaan Dana

28

## IV. Luaran dan Capaian

### a. Indeks Prestasi Mahasiswa dan Sertifikat Kompetensi/Profesi/Industri

Tabel 5.a.1) Indeks Prestasi Mahasiswa (IPK)

### Butir g. berikut ini diisi oleh pengusul dari perguruan tinggi vokasi

Tabel 5.a.2) Sertifikat Kompetensi/Profesi/Industri

### b. Prestasi Akademik/Non-akademik Mahasiswa

Tabel 5.b.1) Prestasi Akademik Mahasiswa

Tabel 5.b.2) Prestasi Non-akademik Mahasiswa

## IV. Luaran dan Capaian

### c. Efektivitas dan Produktivitas Pendidikan

Tabel 5.c.1) Lama Studi Mahasiswa

Tabel 5.c.2).a Rasio kelulusan tepat waktu dan rasio keberhasilan studi pada program Doktor/Doktor Terapan/Sub-spesialis

Tabel 5.c.2).b Rasio kelulusan tepat waktu dan rasio keberhasilan studi pada program Magister/Magister Terapan/Spesialis

Tabel 5.c.2).c Rasio kelulusan tepat waktu dan rasio keberhasilan studi pada program Profesi 1 tahun

Tabel 5.c.2).d Rasio kelulusan tepat waktu dan rasio keberhasilan studi pada program Profesi 2 tahun

Tabel 5.c.2).e Rasio kelulusan tepat waktu dan rasio keberhasilan studi pada program Sarjana/Sarjana Terapan

## IV. Luaran dan Capaian

### c. Efektivitas dan Produktivitas Pendidikan

Tabel 5.c.2).f Rasio kelulusan tepat waktu dan rasio keberhasilan studi pada program Diploma Tiga

Tabel 5.c.2).g Rasio kelulusan tepat waktu dan rasio keberhasilan studi pada program Diploma Dua

Tabel 5.c.2).h Rasio kelulusan tepat waktu dan rasio keberhasilan studi pada program Diploma Satu

## IV. Luaran dan Capaian

### d. Daya Saing Lulusan

Tabel referensi untuk penilaian butir 5.d.1), 5.d.2) dan 5.e.2)

Tabel 5.d.1) Waktu Tunggu Lulusan

Tabel 5.d.2) Kesesuaian Bidang Kerja Lulusan

### e. Kinerja Lulusan

Tabel referensi untuk penilaian butir 5.e.1)

Tabel 5.e.1) Kepuasan Pengguna Lulusan

Tabel 5.e.2) Tempat Kerja Lulusan



## IV. Luaran dan Capaian

### f. Publikasi Karya ilmiah

Tabel 5.f.1) Publikasi Karya Ilmiah

**Butir g. berikut diisi oleh pengusul dari perguruan tinggi akademik**

### g. Sitasi ilmiah

Tabel 5.g Sitasi Karya Ilmiah (yang dipublikasikan dalam 3 tahun terakhir)

**Butir g. berikut ini diisi oleh pengusul dari perguruan tinggi vokasi**

### g. Produk/jasa yang diadopsi oleh industri/masyarakat

Tabel 5.g Produk/jasa yang diadopsi oleh industri/masyarakat (yang dipublikasikan dalam 3 tahun terakhir)

33

## IV. Luaran dan Capaian

### h. Luaran penelitian

Tabel 5.h Luaran Penelitian

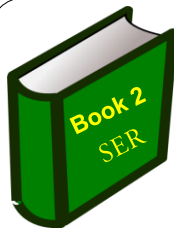
### i. Publikasi/pengabdian kepada masyarakat

Tabel 5.i Publikasi PkM

### j. Luaran pengabdian kepada masyarakat

Tabel 5.j Luaran Pengabdian kepada Masyarakat

34

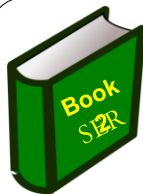


## LAPORAN EVALUASI DIRI (Self Evaluation Report/SER)

SER berisi 4 bagian besar:

- A. CAKUPAN EVALUASI DIRI
- B. KRITERIA
- C. ANALISIS DAN PENETAPAN PROGRAM PENGEMBANGAN INSTITUSI
- D. PENUTUP

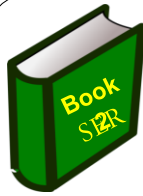
35



## A. CAKUPAN EVALUASI DIRI

1. PENGANTAR
2. RINGKASAN EKSEKUTIF
3. PENDAHULUAN
  - A) Latar Belakang
    - 1) Dasar penyusunan
    - 2) Tim penyusun dan tanggung jawabnya
    - 3) Mekanisme kerja penyusunan LED
  - B) Kondisi Eksternal
  - C) Profil Institusi
    - 1) Sejarah Institusi
    - 2) Visi, misi, tujuan, strategi, dan tata nilai
    - 3) Organisasi dan Tata Kerja
    - 4) Mahasiswa dan lulusan
    - 5) Dosen dan tenaga kependidikan
    - 6) Keuangan, sarana, dan prasarana
    - 7) Sistem Penjaminan Mutu
    - 8) Kinerja institusi

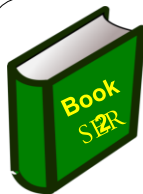
36



## **B. KRITERIA**

1. **Visi, Misi, Tujuan, dan Strategi**
2. **Tata Pamong, Tata Kelola, dan Kerjasama**
3. **Mahasiswa**
4. **Sumber Daya Manusia**
5. **Keuangan, Sarana, dan Prasarana**
6. **Pendidikan**
7. **Penelitian**
8. **Pengabdian kepada Masyarakat**
9. **Luaran dan Capaian Tridharma**

37

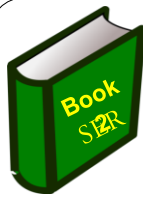


## **Kriteria**

**Deskripsi setiap kriteria memuat:**

- a) **Latar Belakang**
- b) **Kebijakan**
- c) **Mekanisme Penetapan dan Strategi Pencapaian Standar**
- d) **Indikator Kinerja Utama**
- e) **Indikator Kinerja Tambahan**
- f) **Evaluasi Capaian Kinerja**
- g) **Penjaminan Mutu**
- h) **Kepuasan Pengguna**
- i) **Kesimpulan hasil evaluasi ketercapaian standar dan tindak lanjut**

38



### C. ANALISIS DAN PENETAPAN PROGRAM PENGEMBANGAN INSTITUSI

1. Analisis capaian kinerja
2. Analisis SWOT atau analisis lain yang relevan
3. Strategi pengembangan
4. Program Keberlanjutan

### D. PENUTUP

39

## VARIAN INSTRUMEN

		PTS	PTN		
			SATKER	BLU	BH
Akademik	Universitas	1	2	3	4
	Institut				
	Sekolah Tinggi				
Vokasi	Politeknik	5	6	7	
	Akademi				
	Akademi Komunitas				

Pembeda		PTS	PTN		
			SATKER	BLU	BH
Akademik	Pembukaan/Penutupan PS	Kementerian			PT
Non-Akademik	Manajemen SDM				
	Aset dan Fasilitas				
	Keuangan (Pendapatan dan Audit)				

40

## SEBARAN BOBOT BUTIR PADA PT AKADEMIK

A	Kondisi Eksternal (Environmental Setting)	0.1	1.0%		
B	Profil Institusi	0.1	1.0%		
C	Kriteria	9	86.5%		
	1 Visi, Misi, Tujuan dan Sasaran			1	3.8%
	2 Tata Pamong dan Kerjasama			3	11.5%
	3 Mahasiswa			2	7.7%
	4 Sumber Daya Manusia			3	11.5%
	5 Keuangan, Sarana dan Prasarana			2	7.7%
	6 Pendidikan			3	11.5%
	7 Penelitian			2	7.7%
	8 Pengabdian kepada Masyarakat			1	3.8%
	9 Luaran dan Capaian Tridharma			9	34.6%
D	Analisis dan Penetapan Program Pengembangan	1.2	11.5%		
			100.0%		

41

SER input	SER proses	SER output	SER outcome	IPR input	IPR proses	IPR output	IPR outcome
31.02	17.05	3.48	1.00	13.85	4.71	18.57	15.25
29.6%	16.2%	3.3%	1.0%	13.2%	4.5%	17.7%	14.5%
50.1%				49.9%			
<b>Input</b>	42.8%						
<b>Proses</b>	20.7%						
<b>Output</b>	21.0%						
<b>Outcome</b>	15.5%						

42

## SEBARAN BOBOT BUTIR PADA PT VOKASI

A	Kondisi Eksternal (Environmental Setting)	0.1	1.0%		
B	Profil Institusi	0.1	1.0%		
C	Kriteria	9	86.5%		
	1 Visi, Misi, Tujuan dan Sasaran			1	3.8%
	2 Tata Pamong dan Kerjasama			3	11.5%
	3 Mahasiswa			2	7.7%
	4 Sumber Daya Manusia			3	11.5%
	5 Keuangan, Sarana dan Prasarana			2	7.7%
	6 Pendidikan			3	11.5%
	7 Penelitian			2	7.7%
	8 Pengabdian kepada Masyarakat			1	3.8%
	9 Luaran dan Capaian Tridharma			9	34.6%
D	Analisis dan Penetapan Program Pengembangan	1.2	11.5%		
	1 Analisis dan Capaian Kinerja			3	20.0%
	2 Analisis SWOT atau Analisis Lain yang relevan			6	40.0%
	3 Program Pengembangan			4	26.7%
	4 Keberlanjutan Program			2	13.3%
			100.0%		

43

SER input	SER proses	SER output	SER outcome	IPR input	IPR proses	IPR output	IPR outcome
28.64	17.13	3.40	1.00	11.48	4.05	20.41	14.07
28.6%	17.1%	3.4%	1.0%	11.5%	4.0%	20.4%	14.0%
50.1%				49.9%			
Input	40.1%						
Proses	21.1%						
Output	23.8%						
Outcome	15.0%						

44

## SKORING DAN STATUS

Skoring : 0 - 4

### Status APT

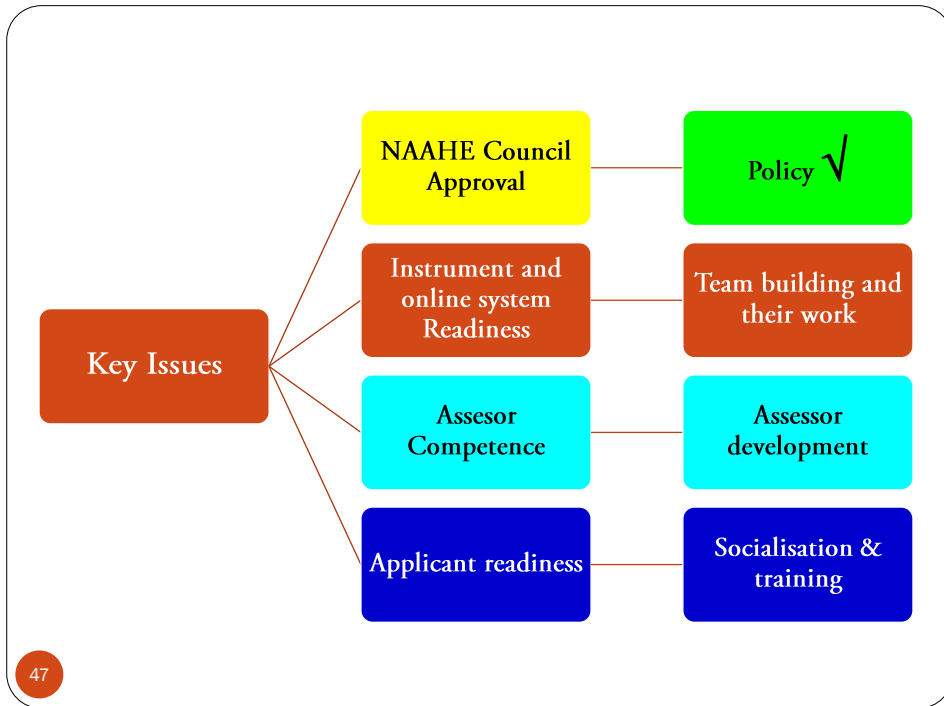
No.	Rentang Skor AIPT	Status APT
1	Skor $\geq 361$ *	Unggul
2	$300 < \text{Skor} \leq 360$ *	Baik Sekali
3	$200 \leq \text{Skor} \leq 300$ *	Baik
4	Skor $< 200$	Tidak Terakreditasi

45

gjeks\_sugiyono@hotmail.com

No	Butir Penilaian	Syarat Perlu		Syarat Wajib
		Unggul	Baik Sekali	Terakreditasi
1	Skor akreditasi program studi	Skor Tabel 1.b. minimal 3.5	Skor Tabel 1.b. minimal 2.5	Terpenuhinya SN-Dikti
2	Skor Jurnal (Internasional/Nasional bereputasi, Nasional)	Skor Tabel 5.f. minimal 3.5	Skor Tabel 5.f. minimal 2.5	
3	Persentase Visiting Lecturers/ Invited Speakers	Nilai $N_{\text{internasional}}/N_{\text{DT}}$ minimal 1%	Nilai $N_{\text{nasional}}$ dan $N_{\text{internasional}}/N_{\text{DT}}$ minimal 1%	
4	Kerjasama Internasional Pendidikan	(Rasio program DD Internasional dan Program Pertukaran Dosen Mahasiswa dan Program Alih Kredit, dan lain yang relevan)/ $N^F$ minimal 10%.	Rasio program DD Nasional/ $N^F$ minimal 10%.	
5	Skor Produktivitas Penelitian	Tabel 3.c.1 minimal 3.5	Tabel 3.c.1 minimal 3.0	

46



***Matur Nuwun***